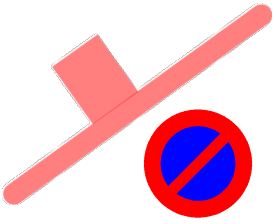
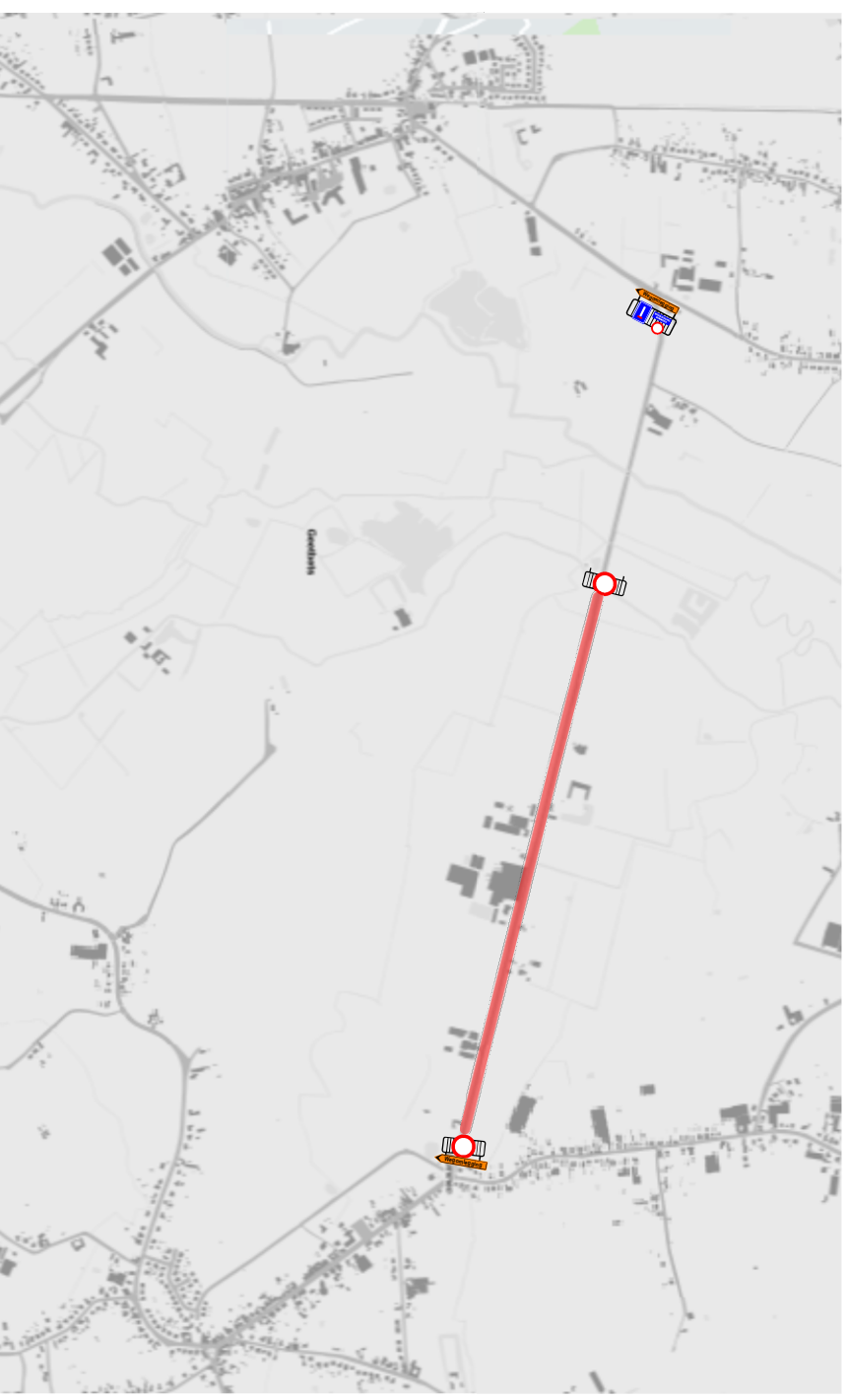


Vanaf **22 december 2023 om 18.00u** wordt er een **parkeerverbod** ingesteld voor voertuigen vreemd aan de kernisattracties en standen van de organisatie op de Ketelstraat vanaf nr. 16 tot aan nr. 35 alsook de parking Ketelstraat naast de school.



Op 26 december 2023, vanaf 15u00 tot afbraak van de kerstlichtstoet (vermoedelijk 21u00) is

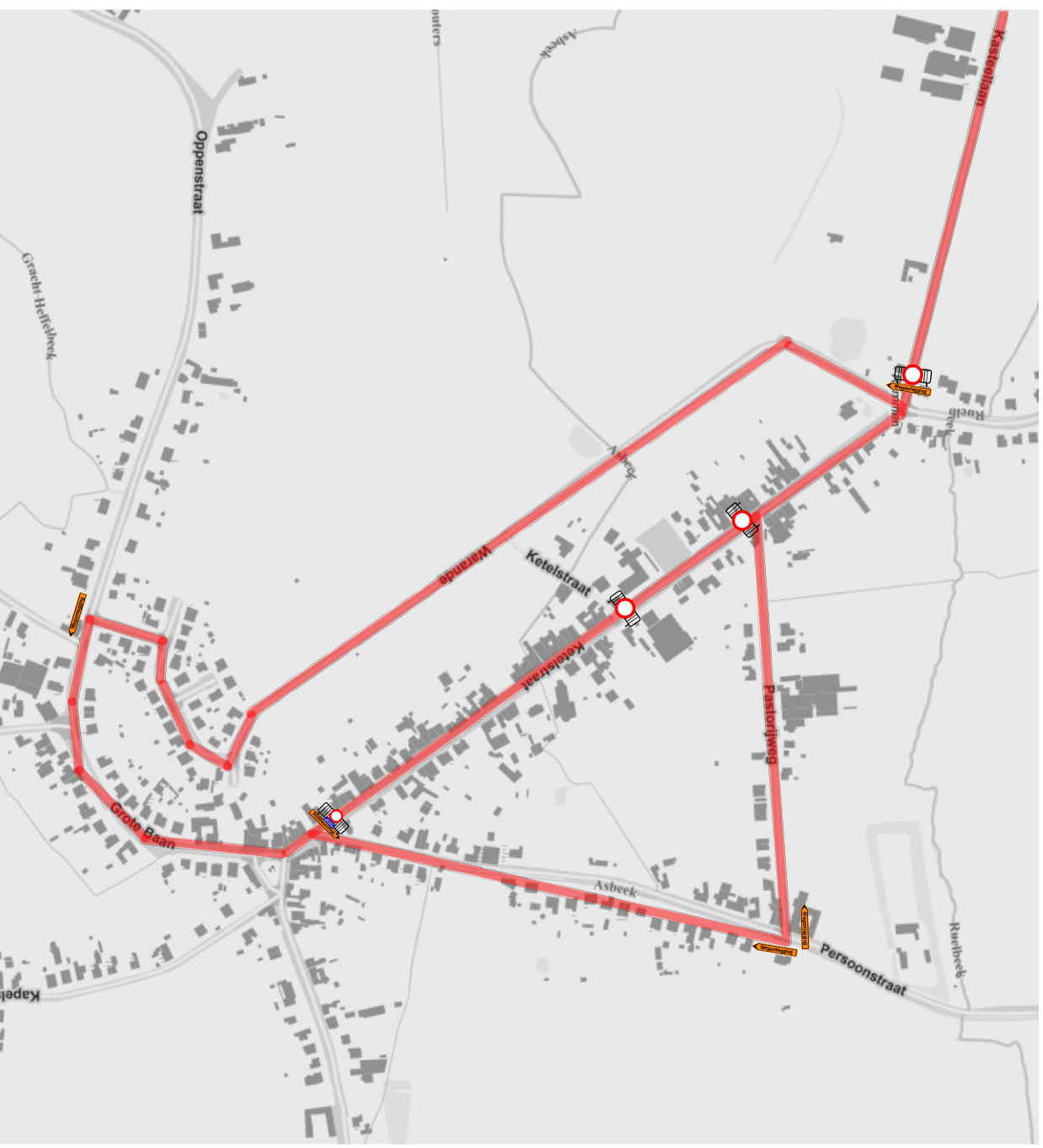
- **alle verkeer motorvoertuigen dat sneller dan stapvoets kan rijden** met uitzondering van de hulpdiensten en de voertuigen dienstig voor of betrokken bij de organisatie (deze verplaatsingen gebeuren op eigen verantwoordelijkheid) **verboden** op de Kasteellaan begrepen tussen het kruispunt met de Warande en de brug over de Melsterbeek.
- **enkel plaatselijk verkeer toegelaten** op de Kasteellaan begrepen tussen de brug over de Melsterbeek en het kruispunt met de Borgloonstraat.
- **het verboden te parkeren en stil te staan op de Kasteellaan** begrepen tussen het kruispunt met de Warande en de brug over de Melsterbeek.



Op 26 december 2023, vanaf 15u00 tot afbraak van de kerstlichtstoet (vermoedelijk 21u00) is:

- het verboden te parkeren en stil te staan op:

1. De Warande
2. De Ketelstraat
3. De Pastoriweg
4. De Persoonstraat, begrepen tussen het kruispunt met de Pastoriweg en het kruispunt met de Ketelstraat
5. De Grote Baan, begrepen tussen het kruispunt met de Ketelstraat en het kruispunt met de Oppenstraat
6. De Oppenstraat, begrepen tussen het kruispunt met de Grote Baan en et kruispunt et de Warande.



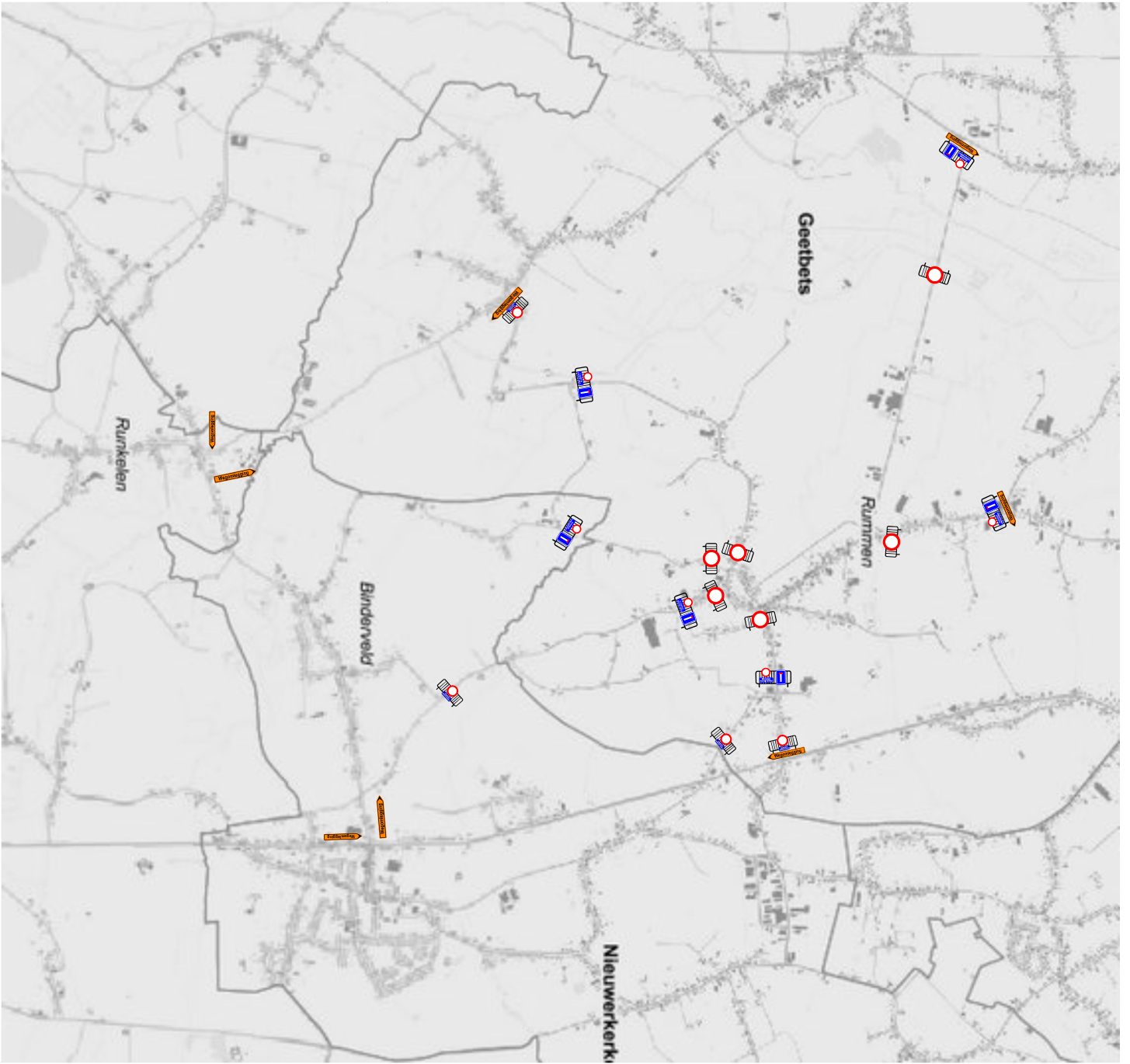
Op 26 december 2023, vanaf 15u00 tot afbraak van de kerstlichtstoot (vermoedelijk 21u00) is:

- het verboden te parkeren en stil te staan op:

1. De Biesenstraat, begrepen tussen het kruispunt met de Ketelstraat en het kruispunt met de Leeuwbeekstraat
2. De Kraaistraat, begrepen tussen het kruispunt met de Grote Steenweg en het kruispunt met de Ketelstraat
3. De Oppenstraat, begrepen tussen het kruispunt met de Warande en het kruispunt met de Tappestraat

Langs de linkerzijde van de rijbaan, rijdende richting het centrum van Rummen.





Op 26 december 2023, vanaf einde kerstlichtstoet (vermoedelijk 21u00) tot 27 december 2023 om 03u00 is

- alle verkeer motorvoertuigen dat sneller dan stapvoets kan rijden met uitzondering van de hulpdiensten en de voertuigen dienstig voor of betrokken bij de organisatie (deze verplaatsingen gebeuren op eigen verantwoordelijkheid) verboden in de Ketelstraat begrepen tussen huisnummer 16 en huisnummer 35.

- enkel plaatselijk verkeer toegelaten in de Ketelstraat vanaf nr. 35 tot aan het kruispunt met de Persoonstraat en vanaf de Biesenstraat tot aan het kruispunt met de Pastoriweg.

